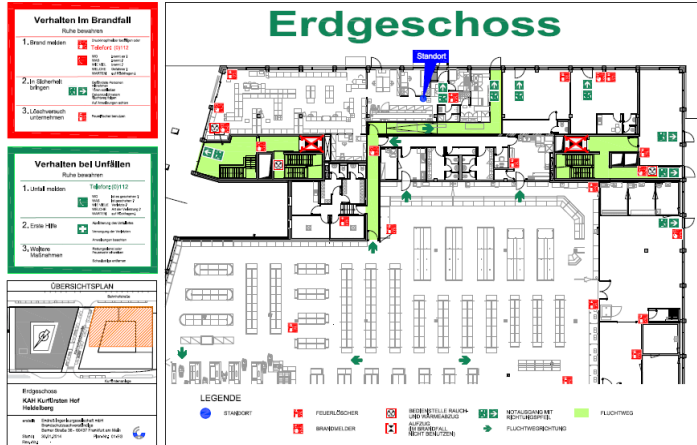


Flucht- und Rettungsplan

Erdgeschoss



Endreß Ingenieurgesellschaft mbH - Brandschutzsachverständige

Berner Str. 38
 60437 Frankfurt am Main
 Fon: +49 (0)69 9509594-0
 Fax: +49 (0)69 9509594-45
 Mail: info@brandschutz-gutachter.de
 Geschäftsführender Gesellschafter: Dipl.-Ing. (FH) Tobias Endreß
 Geschäftsführer: Dipl.-Ing. Jürgen Endreß, Detlev Struckmeier,
 Dipl.-Ing. (FH) Carsten Steiner

Standort Flughafen Frankfurt am Main

Endreß Ingenieurgesellschaft mbH
 Projektbüro Flughafen Frankfurt Cargo City Süd, Gebäude 664
 60547 Frankfurt am Main
 Fon: +49 (0)69 690 29226
 Mail: airport@brandschutz-gutachter.de

Standort Main-Kinzig (Ost-Hessen)

Endreß Ingenieurgesellschaft mbH
 Herzbachweg 65
 63571 Gelnhausen
 Fon: +49 (0)6051 60598-30
 Fax: +49 (0)6051 60598-59
 Mail: mkk@brandschutz-gutachter.de

Standort Rheinland-Pfalz

Endreß Ingenieurgesellschaft mbH
 Ludwigstr. 67-69
 67059 Ludwigshafen
 Fon: +49 (0)621 9534076-0
 Fax: +49 (0)621 9534076-45
 Mail: rlp@brandschutz-gutachter.de

Standort Bayern

Endreß Ingenieurgesellschaft mbH
 Raupolzer Weg 12
 87730 Bad Grönenbach
 Fon: +49 (0)8334 989593-0
 Fax: +49 (0)8334 989593-45
 Mail: bayern@brandschutz-gutachter.de



Zielsetzung

Pläne bieten die Möglichkeit, eine Situation leicht und schnell zu überblicken. Diese Schnelligkeit und dieses einfache Verständnis sind in einem Brandfall oder einer Notlage oft lebenswichtig. Sie unterstützen dabei den Einsatz der Feuerwehr, des Rettungsdienstes oder anderer Hilfsdienste. Ebenso dienen sie zur schnellen Orientierung der von einer bedrohlichen Situation betroffenen Personen, insbesondere Personen mit geringen Ortskenntnissen.

Solche Pläne geben präzise Informationen über

- die Anordnungen einer baulichen Anlage,
- die Rettungswege und Rettungseinrichtungen
- und alle besonderen Risiken.

Jedoch sind Pläne für Notsituationen nur dann gut, wenn sie auf immer auf dem aktuellsten Stand sind: Falsch dargestellte Risiken, z. B. eine zugemauerte Tür bedeuten eine Gefährdung der Betroffenen und der Hilfskräfte. In letzter Konsequenz, im Schadensfall, wird bei bauaufsichtlich geforderten Plänen die Justiz über die Verantwortung für fehlerhafte Pläne entscheiden.

Pläne zur Darstellung von Risiken werden nicht erst im Gefahrenfall verwendet, sondern sind auch Grundlage der Einsatzplanung der Feuerwehren und der Organisation und Ausbildung des betrieblichen Arbeitsschutzes und Brandschutzes. Zu diesem Zweck sind insbesondere die **Flucht- und Rettungspläne** sowie die **Feuerwehrpläne** (in einzelnen Bundesländern auch Feuerwehreinsetzpläne bezeichnet) in einem hohen Maße standardisiert. Zusätzlich gibt es eine Reihe vergleichbarer Pläne zur Darstellung von Risiken, bzw. Maßnahmen gegen Risiken. Für diese gibt es verschiedene oder auch keine Standards. Sie dienen der Organisation der betrieblichen und überbetrieblichen Gefahrenabwehr oder der Planung von Maßnahmen dazu. Hierzu zählen z. B. der planerische Nachweis des zweiten Rettungsweges über die Geräte der Feuerwehr, Räumungskonzeptpläne für Krankenhäuser, Brandschutzkonzeptpläne und weitere.

Lösungen

Wir bieten Ihnen:

- Feuerwehrpläne in professioneller Darstellung, auf die Erfordernisse der Feuerwehren zugeschnitten nach den speziellen Vorgaben der zuständigen Brandschutzdienststelle und in spritzwassergeschützter Ausführung
- Rettungswegpläne mit standortbezogener Darstellung aus der CAD, Darstellung und Größe der Symbole entsprechend der aktuellen Norm, in UV-geschützter Ausführung
- Funktionale und optisch ansprechende Rahmen zu Schutz der Flucht- u. Rettungspläne
- Bestuhlungspläne zur optimalen sicheren Platzierung von Personen bei Veranstaltungen
- Brandschutzkonzeptpläne als visuelle Unterstützung zum Brandschutzkonzept und zum besseren Verständnis der Fachplaner

Vorteile

- Lösungen für sicherheitsrelevante Fragestellungen aus einer Hand - bis hin zu speziellen Plänen.
- Wir sind im Team gewohnt mit Ingenieuren verschiedener Fachrichtung zusammen zu arbeiten.
- Wir führen oder unterstützen Ihre Abstimmung mit den Behörden.
- Sie erhalten Pläne, die von Fachleuten individuell für Ihre Bedürfnisse erstellt wurden.
- Wir archivieren Pläne digital, so dass Änderungen einfach und preisleistungsgerecht möglich sind.
- jeder einzelne Plan hat eine eigene Nummer und ist daher leicht zu lokalisieren
- Regelmäßigen Information über die über gesetzliche Fristen zur Anpassung der Pläne.
- Wir bieten eine Änderungspauschale und halten damit für eine feste Summe ihre Pläne immer auf dem neusten Stand

